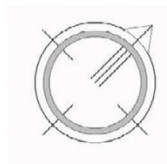
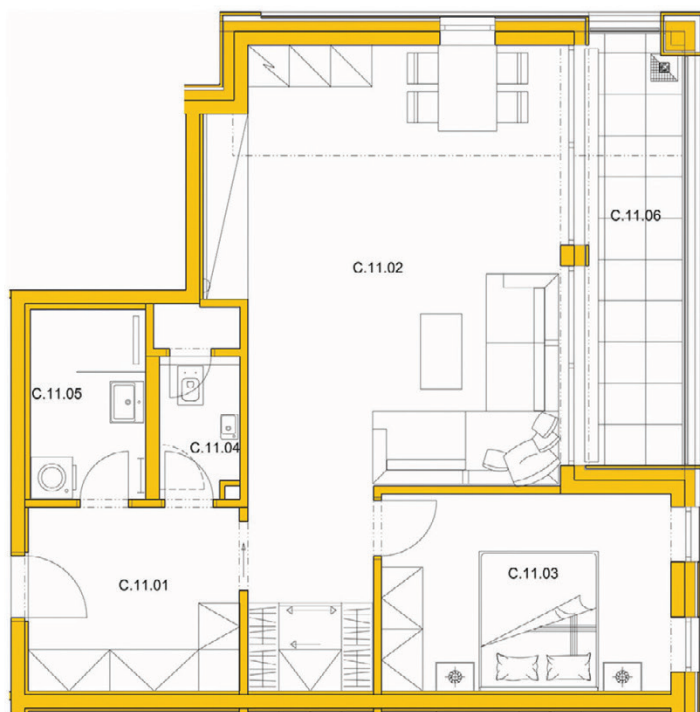




VIVA  
VRCHLABÍ

Objekt  
**C**  
Podlaží  
**1. NP**

Dispozice  
**2+kk**  
Celková plocha  
**80,71m<sup>2</sup>**



## TABULKA MÍSTNOSTÍ

C.11.01	Předsíň	8,17m <sup>2</sup>
C.11.02	Obývací pokoj + kk	37,04m <sup>2</sup>
C.11.03	Pokoj	12,36m <sup>2</sup>
C.11.04	WC	2,21m <sup>2</sup>
C.11.05	Koupelna	4,36m <sup>2</sup>
Podlahová plocha bytu		68,41m <sup>2</sup>
Terasa		10,00m <sup>2</sup>
Cyklobox		2,30m <sup>2</sup>
<b>Celková plocha*</b>		<b>80,71m<sup>2</sup></b>

Garážové stání: 500 000,- Kč  
Cena celkem: 7 430 000,- Kč

### MĚŘÍTKO



Objekt Podlaží  
**C 1. NP**

Pohled na Vejsplachy a pohoří



Dispozice  
**2+kk**

Celková plocha  
**80,71m<sup>2</sup>**

\* „Celková plocha“ znamená podlahová plocha bytu plus plocha společných prostor, které budou výlučně užívány s bytem (např. balkon, terasa, lodžie, cyklobox atd.). Celková plocha nezahrnuje plochu garážového stání.

Podlahová plocha bytu znamená vnitřní půdorysnou plochu všech místností bytu, včetně půdorysné plochy všech svislých nosných i nenosných konstrukcí uvnitř bytu, která je stanovena v souladu s § 3 nařízení vlády č. 366/2013 Sb. Vzhledem k tomu je podlahová plocha bytu vypočtená tímto způsobem větší než součet podlahové plochy jednotlivých místností bytu.

Pozn. cena zahrnuje garážové stání, cyklobox, terasu/lodžii/balkon

VIVA  
VRCHLABÍ

