



VIVA
VRCHLABÍ

Objekt

D

Podlaží

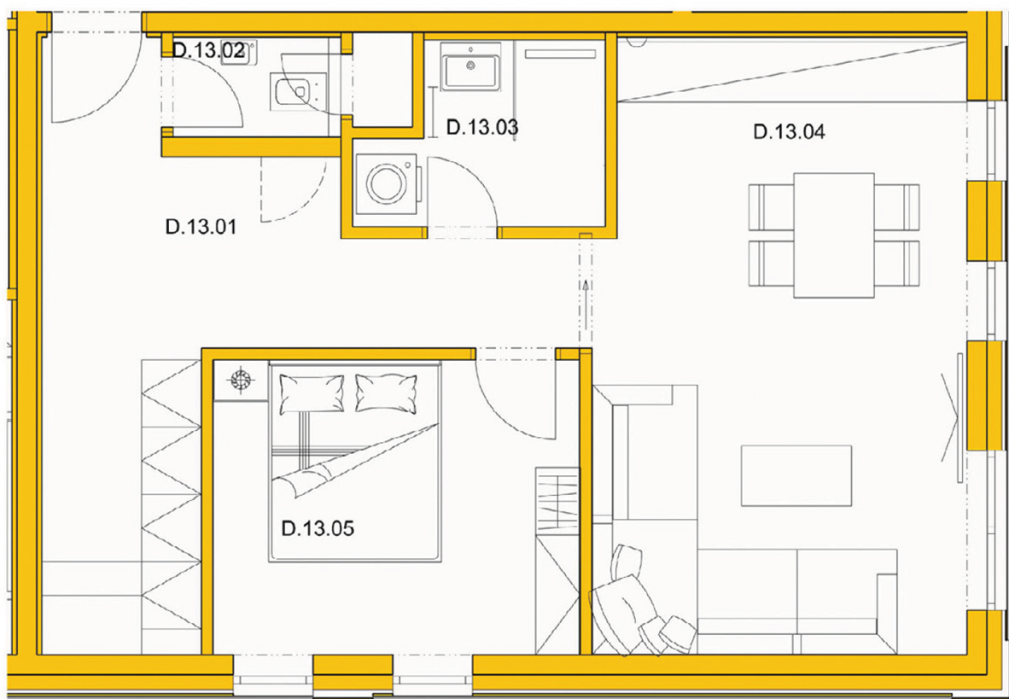
1. NP

Dispozice

2+kk

Celková plocha

60,77m²



TABULKA MÍSTNOSTÍ

D.13.01	Předsíň	14,73m ²
D.13.02	WC	1,56m ²
D.13.03	Koupelna	4,04m ²
D.13.04	Obývací pokoj + kk	23,38m ²
D.13.05	Ložnice	11,20m ²
Podlahová plocha bytu		58,47m ²
Cyklobox		2,30m ²
Celková plocha*		60,77m²

Garážové stání: 500 000,- Kč
Cena celkem: 6 450 000,- Kč

MĚŘÍTKO



Objekt Podlaží
D 1. NP
 Pohled na Vejsplachy a pohoří



Dispozice
2+kk

Celková plocha
60,77m²

* „Celková plocha“ znamená podlahová plocha bytu plus plocha společných prostor, které budou výlučně užívány s bytem (např. balkon, terasa, lodžie, cyklobox atd.). Celková plocha nezahrnuje plochu garážového stání.

Podlahová plocha bytu znamená vnitřní půdorysnou plochu všech místností bytu, včetně půdorysné plochy všech svislých nosných i nenosných konstrukcí uvnitř bytu, která je stanovena v souladu s § 3 nařízení vlády č. 366/2013 Sb. Vzhledem k tomu je podlahová plocha bytu vypočtená tímto způsobem větší než součet podlahové plochy jednotlivých místností bytu.

Pozn. cena zahrnuje garážové stání, cyklobox, terasu/lodžii/balkon

VIVA
VRCHLABÍ

